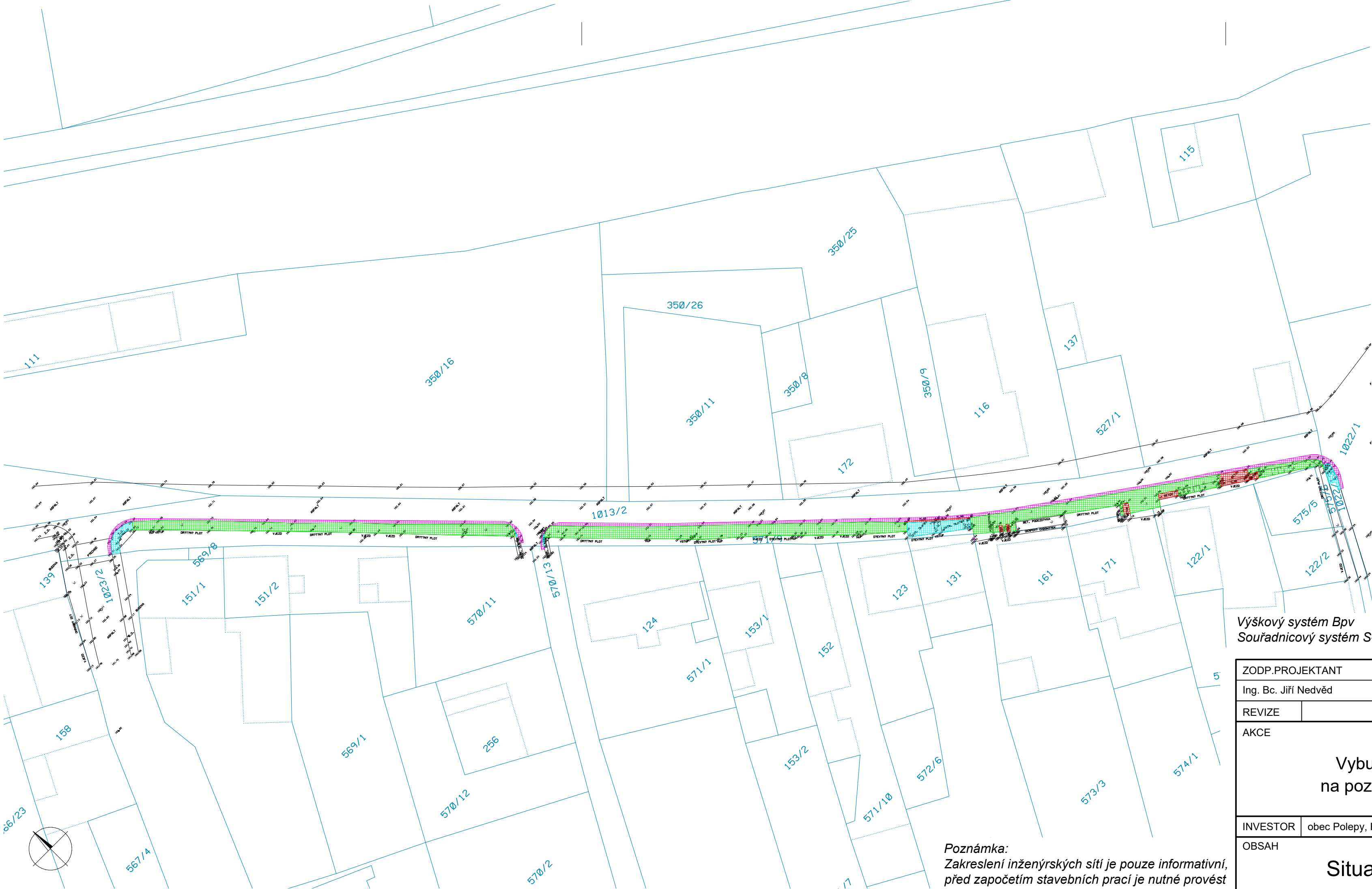



katastrální území: Polepy

	BOURÁNÍ ASFALTOVÉ KOMUNIKACE	106m ²
	BOURÁNÍ DLÁŽDĚNÉHO CHODNÍKU	33m ²
	BOURÁNÍ BETONU	19m ²
	SKRÝVKA ORNICE	321m ²



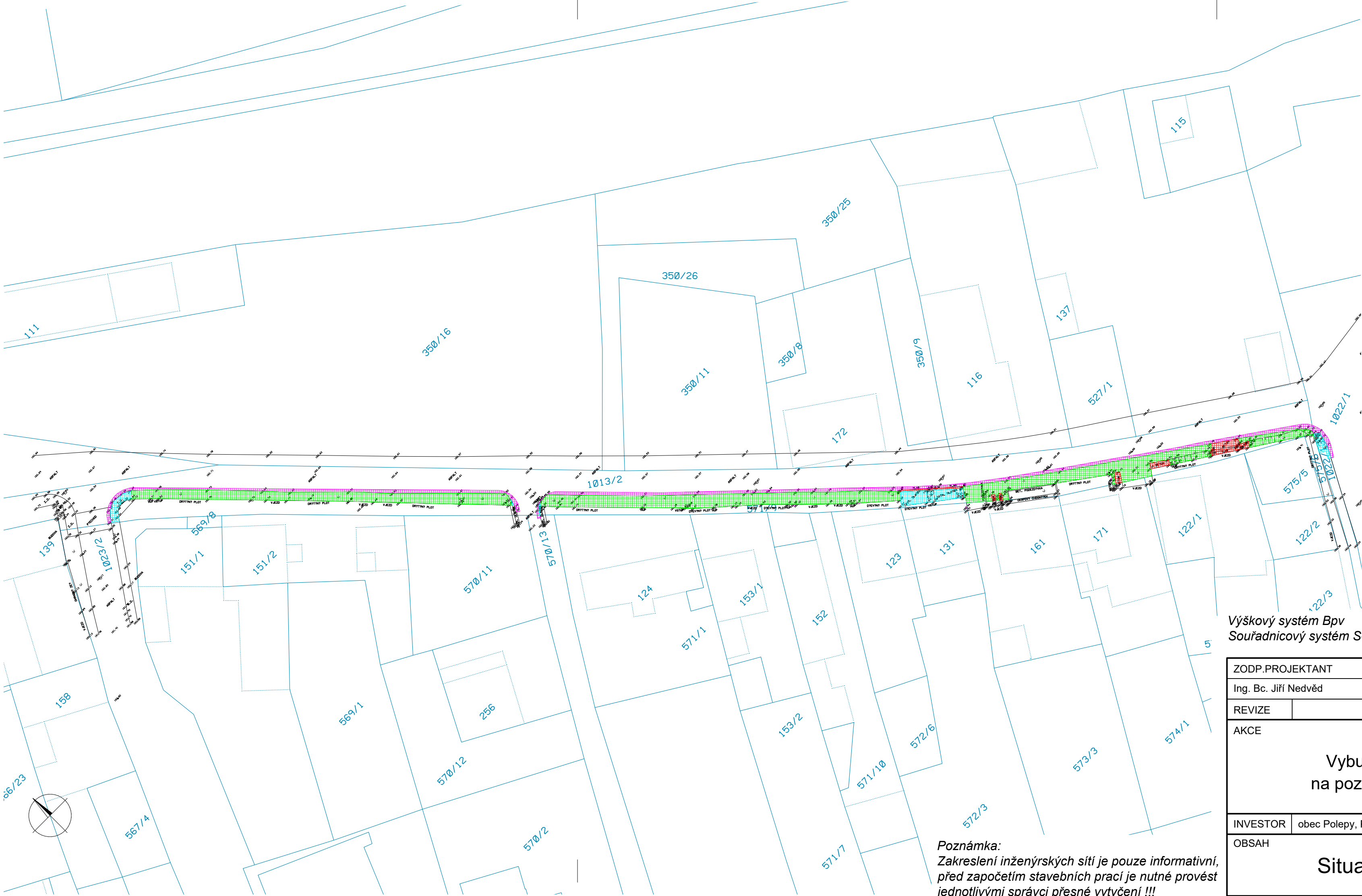
Výškový systém Bpv
Souřadnicový systém S-JTSK

ZODP.PROJEKTANT		KRESLIL	KONTROLOVAL		
Ing. Bc. Jiří Nedvěd		Bc. Jakub Pilný	Ing. Bc. Jiří Nedvěd		
REVIZE					
AKCE				NE2D Projekt s.r.o. tel: 732207900 email: doprava@ne2dprojekt.cz web: www.ne2dprojekt.cz	
				Vybudování nového chodníku na pozemku 1013/2 v k. ú. Polepy	
INVESTOR		obec Polepy, Polepy 112, 411 47 Polepy, IČO: 00264202		DATUM	02/2024
OBSAH		Situace bouracích prací		STUPEŇ	DUR/DSP/DPS
				Č. ZAKÁZKY	1405
				MĚŘÍTKO	Č. VÝKRESU
				1:500	C.4


Poznámka:
Zakreslení inženýrských sítí je pouze informativní,
před započítím stavebních prací je nutné provést
jednotlivými správci přesné vytyčení !!!

katastrální území: Polepy

	BOURÁNÍ ASFALTOVÉ KOMUNIKACE	106m ²
	BOURÁNÍ DLÁŽDĚNÉHO CHODNÍKU	33m ²
	BOURÁNÍ BETONU	19m ²
	SKRÝVKA ORNICE	321m ²



Výškový systém Bpv
Souřadnicový systém S-JTSK

ZODP.PROJEKTANT		KRESLIL	KONTROLOVAL		
Ing. Bc. Jiří Nedvěd		Bc. Jakub Pilný	Ing. Bc. Jiří Nedvěd		
REVIZE					
AKCE				NE2D Projekt s.r.o. tel: 732207900 email: doprava@ne2dprojekt.cz web: www.ne2dprojekt.cz	
				Vybudování nového chodníku na pozemku 1013/2 v k. ú. Polepy	
INVESTOR		obec Polepy, Polepy 112, 411 47 Polepy, IČO: 00264202		DATUM	02/2024
OBSAH		Situace bouracích prací		STUPEŇ	DUR/DSP/DPS
				Č. ZAKÁZKY	1405
				MĚŘÍTKO	Č. VÝKRESU
				1:500	C. 4

Poznámka:
Zakreslení inženýrských sítí je pouze informativní,
před započítím stavebních prací je nutné provést
jednotlivými správci přesné vytyčení !!!